

构建环保病理 共创标准流程

广州维格斯 **2023** PRODUCT LIST

产品目录
病理诊断产品

WEXIS

广州维格斯生物科技有限公司

地址：广东省广州市增城区新塘镇银沙二路4号
电话：020-8779 3718
传真：020-8779 3728
网址：www.wexisgp.com

维格斯医疗集团有限公司

地址：香港新界荃湾南丰中心1905室
电话：00852-69165385



扫一扫关注公众号



扫一扫观看电子书

WEXIS

广州维格斯生物科技有限公司

www.wexisgp.com

CY-GHML-2301C

*图片仅供参考，产品以实物为准。

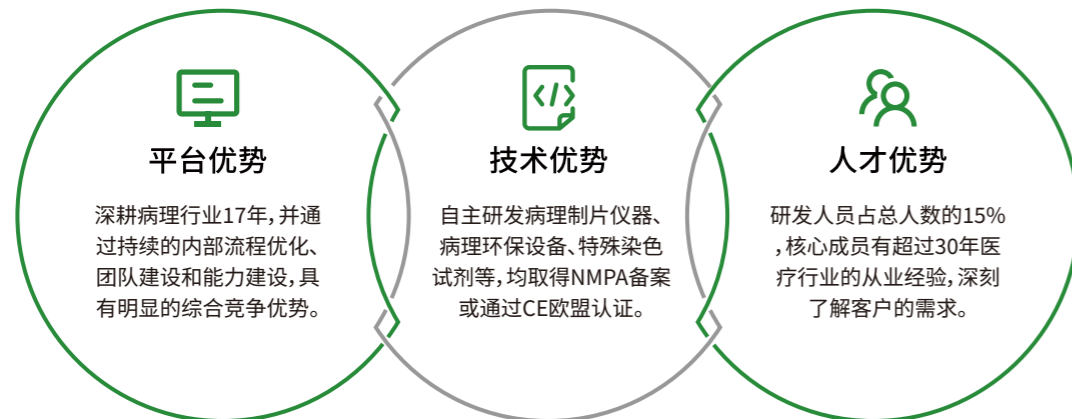


X 公司简介

广州维格斯生物科技有限公司成立于2005年，集研发、生产、销售和服务为一体，建立了专业病理全线产品和整体解决方案，并布局全国、辐射海外。经过多年的积累与沉淀，公司已成为国内外常规病理产品产研合作的国家高新技术企业。

公司已通过ISO13485医疗器械质量管理体系认证、知识产权管理体系认证、两化融合管理体系(A级)认证、广州市清洁生产企业认证，并于2017年成为中国医学装备协会病理装备分会指定“病理专项培训基地”。

X 三大优势



X 发展历程



广州维格斯生物科技有限公司成立，主营业务：常规组织病理诊断仪器、试剂、耗材



国内首家推出商品化组织固定液并获注册证
5款优化病理流程仪器诞生
成立香港公司



通过ISO13485认证
27款特殊染色液上市并通过备案
引进美国CBG溶剂回收仪



2015

荣获广州科技创新小巨人企业
与香港科技大学共同研发并推出医用级
空气处理机



2016

获达安基因青睐, 成为成员企业
通过高新技术企业认定
搬入新址, 达10000m²的使用场地



2017

病理装备分会理事会员单位
知识产权管理体系认证



2018

维格斯广东病理产品研究院成立
质量信用AA级企业
申请专利达40多项



2020

通过高企再认定;
通过环评验收
获中国设备维修安装企业能力二级证书



2022

广州市清洁生产企业
通过两化融合管理体系评定
承办全国冷冻制片竞赛活动



病理制片全流程解决方案



产品目录 / PRODUCTS CATALOG

维格斯仪器

冷冻切片机 - - - - - 01
CRYOTOME

轮转式切片机(半自动石蜡切片机) - - - - - 02
ROTARY MICROTOME

组织包埋机 - - - - - 04
TISSUE EMBEDDING CENTER

全自动特殊染色机 - - - - - 05
AUTOMATIC SPECIAL DYEING MACHINE

溶剂回收仪 - - - - - 06
REAGENT RECYCLER

空气处理机 - - - - - 08
AIR PURIFIER

晾片柜 - - - - - 10
DRYING CABINET

组织切片雾化机 - - - - - 12
TISSUE SECTION ATOMIZER

冷台 - - - - - 13
COLD PLATE

修蜡仪 - - - - - 14
WAX TRIMMER

漂烤片仪 - - - - - 15
FLOATATION / DRYING WORKSTATION

烤片仪 - - - - - 16
SLIDE DRYING HOTPLATE

熔蜡仪 - - - - - 17
WAX DISPENSER

病理档案储存柜 - - - - - 18
PATHOLOGY SPECIMEN FILING SYSTEM

密集型病理标本档案柜 - - - - - 19
INTENSIVE PATHOLOGICAL SPECIMEN FILING CABINET

取材台 - - - - - 20
GROSSING STATION

标本冷藏柜 - - - - - 21
CRYO-CABINET

进口仪器

轮转式切片机 - - - - - 22
ROTARY MICROTOME

组织包埋机 - - - - - 24
TISSUE EMBEDDING CENTER

组织脱水机 - - - - - 25
TISSUE PROCESSOR

耗材系列

包埋盒 - - - - - 26
EMBEDDING CASSETTES

不锈钢包埋模&不锈钢包埋盒盖 - - - - - 29
STAINLESS STEEL EMBEDDING MOLDS&STAINLESS LIDS

晾片板 - - - - - 30
DRYING PLATE

病理级石蜡 - - - - - 31
PATHOLOGY GRADE PARAFFIN WAX

一次性刀片 - - - - - 33
DISPOSABLE MICROTOME BLADE

病理取材刀柄 - - - - - 34
DISSECTION BLADE HANDLE

载玻片 - - - - - 35
MICROSCOPE SLIDES

盖玻片&冷冻包埋剂 - - - - - 36
COVER GLASS&FROZEN TISSUE EMBEDDING CENTER

试剂系列

组织固定液 - - - - - 37
TISSUE FIXATIVE

苏木素-伊红染色液(H-E) - - - - - 38
HEMATOXYLIN-EOSIN SOLUTION

特殊染色试剂盒 - - - - - 39
SPECIAL STAIN SOLUTION

脱水液&透明液&其他试剂 - - - - - 40
HYALINE LIQUID&DEHYDRATED LIQUID

冷冻切片机 / CRYOTOME



- 双压缩机制冷工作, 精准控温
- 手轮手感轻快, 带锁定装置
- 电加热玻璃门可防雾
- 点状光源UV紫外线消毒功能
- 高清彩色液晶触摸屏
- 配备废屑槽和置物架
- 冷冻室可同时容纳24个标本

专利产品 仿冒必究 外观设计专利: 202230509379.4

【第一类医疗器械备案凭证】粤穗械备20160077号

货号	名称	型号
313070005	冷冻切片机	C5500

规格参数

尺寸	760mm*1200mm*835mm	速冻台冷冻点数目	≥24个
重量	140kg	速冻台半导体冷冻点数目	6个
输入电压	AC110V~220V/50Hz	样本水平运动行程	22mm
最大功率	1200W	样本垂直运动行程	65mm
冷冻室温度设定范围	0°C~-60°C	最大样本尺寸	65mm*80mm
冷冻室化霜	手动化霜/自动化霜	最大样本卡头调整角度	12°
冷冻室制冰量	690W	样本快进快退速度	0.45mm/s
冷冻室制冷剂	R404a、300g±5g	切片厚度设定范围	0.5µm~100µm
速冻台最低温度	-55°C	修片厚度设定范围	0µm~600µm

轮转式切片机(半自动石蜡切片机) / ROTARY MICROTOME

- 独立控制面板, 高清彩色触摸屏
- 抗菌功能进口旋钮手柄
- 手轮锁和360°任意位置锁双锁定系统
- 切片计数, 自动屏蔽修片数值
- 高精度进样系统, 精密手轮动平衡设计
- 特殊工艺, 防静电、不沾蜡



【第一类医疗器械备案凭证】粤穗械备20150096号

货号	名称	型号
313070006	轮转式切片机	M3050

规格参数

尺寸	580mm*443mm*320mm	刀架角度	0°~15°
重量	32kg	切片厚度	0~100μm, 分度值0.1μm
样本垂直运动行程	60mm	修片厚度	0~999μm, 分度值1μm
样本水平运动行程	28±1mm	样本回缩	0~100μm
样本头方向调节	X/Y:0°~10°, Z:360°		

轮转式切片机(半自动石蜡切片机) / ROTARY MICROTOME

- 精准进样系统, 保证切片质量
- 自动对刀及起始复位功能
- 更加精准的样本头定位功能
- 刀架锁稳定牢固, 角度调节精准
- 7寸电容式触摸屏
- 超大的废屑托盘, 清理便捷



【第一类医疗器械备案凭证】粤穗械备20210346号

货号	名称	型号
313070008	轮转式切片机	M3040

规格参数

尺寸	530mm*445mm*295mm
重量	27kg
最大样本尺寸	50mm*60mm*40mm
样本回缩	5-250μm可选, 初始40μm
样本垂直运动行程	72mm
样本水平运动行程	28mm
样本头方向调节	X/Y:10°; Z:360°
切片厚度	0.5μm~100μm; 步进量0.5μm~10μm
修片厚度	1μm~600μm; 步进量1μm~50μm

组织包埋机 / TISSUE EMBEDDING CENTER

- 可调石蜡分液器开关
- 配套废蜡收集盒, 实现一体多功能操作
- 预热定时, 开、关机定时
- 两个超大托盘, 兼容各主流品牌脱水篮
- 独立工作冷台, 温度-12~0°C可调
- 大容量蜡缸可容纳5L石蜡



【第一类医疗器械备案凭证】粤穗械备20210347号

货号	名称	型号
313060002	包埋机	E4035

规格参数

主控制台		冷台	
控制台尺寸	650mm*595mm*432mm	控制台尺寸	340mm*620mm*405mm
可拆卸托盘尺寸	262mm*175mm*55mm	冷台尺寸	375mm*307mm
重量	27.8kg	重量	24.4kg
蜡缸容量	5L	容量	上限60个包埋盒
左/右储存室	1.7L	可调温度范围	-12~0°C
输入电压	220~240V	输入电压	220~240V
功率	50-60Hz	功率	50~60Hz
温度设置	50~75°C; 电热镊: 60~70°C		

全自动特殊染色机 / AUTOMATIC SPECIAL DYEING MACHINE

- 执行全自动同步染色任务
- 用户自定义染色程序
- 双向机械手臂, 自由选择染色顺序
- 最大可同时5个染色架进行染色
- USB连接, 方便染色程序设计和数据收集
- 试剂管理系统 (RMS) 控制, 提高染色质量



【第一类医疗器械备案凭证】粤穗械备20210419号

货号	名称	型号
313090001	全自动特殊染色机	S6030

规格参数

试剂卸除站	3个 (选配烘干站有2个)	染色架容量	30个
烘干站	1个 (可选)	染色程序数量	20个
烘干站温度	30~70°C	可选参数	深度、浸泡次数、速度
排气系统	活性炭过滤器	总工作站数量	20个试剂缸, 独立封盖
额定电压	100~240VAC/50~60Hz	试剂站	19个
电池使用时长	2个小时	试剂站容量	300ml
尺寸	1200mm*440mm*360mm	给水站	3个
重量	55kg	实际装载站	2个

溶剂回收仪 / REAGENT RECYCLER



直接节约成本

每次可回收高达90%的再生溶剂
大幅节省采购及处置溶剂的成本



可持续循环使用

溶剂可重复再生循环使用
再生溶剂的纯度大于99%



操作简便

程序交替间无需进行冷却；
具备自动净化冲洗程序。



环保健康

符合国家规定及认证的减排指引
减少溶剂存储的空间和风险



规格参数

货号	324020003
名称	溶剂回收仪(立式二合一)
型号	SOLVENT 20L
尺寸	770mm*620mm*1700mm
容量	20L
回收溶剂	二甲苯、酒精

溶剂回收仪 / REAGENT RECYCLER



规格参数

货号	324020005
名称	溶剂回收仪(立式三合一)
型号	FORMASOLVE 20L
尺寸	770mm*620mm*1700mm
容量	20L
回收溶剂	福尔马林、二甲苯、酒精

空气处理机 / AIR PURIFIER

- 国际专利技术(核心技术专利)
- 氧聚解反应层可不断循环再生,不消耗物料
- 5层空气处理系统,持续处理空气污染物
- 24小时空气循环流动无死角
- 单机内循环设计,无需安装室外机及管道

★ 处理效果 (去除率)

甲醛99.07%	乙醛97.46%
丙酮 99.74%	氨气 95.42%
二甲苯 99.66%	苯 97.99%
乙苯 99.96%	硫化氢 96.67%

X 规格参数

货号	31314000001
名称	天花式空气处理机
型号	MS1000
尺寸	625mm*625mm*262mm
输入电压	AC220V~240V
功率	60W~80W
重量	21kg
处理面积	40~60平方米



货号	31314000002
名称	挂壁式空气处理机
型号	MS1100
尺寸	755mm*660mm*200mm
输入电压	AC220V~240V
功率	11W~80W
重量	21kg
处理面积	30~50平方米



空气处理机 / AIR PURIFIER

- 移动版,随时随地净化空气
- 采用NCCO纳米催化式氧聚解技术
- 氧聚解反应耗材 3-5年内无需更换
- 氧聚解反应设备内完成,避免了二次污染
- 有效阻隔空气中的灰尘等颗粒性污染物

★ 处理效果 (去除率)

甲醛99.07%	乙醛97.46%
丙酮 99.74%	氨气 95.42%
二甲苯 99.66%	苯 97.99%
乙苯 99.96%	硫化氢 96.67%

X 规格参数

货号	31314000003
名称	台式空气处理机
型号	1702
尺寸	300mm*210mm*48mm
输入电压	110V~240V
功率	16W~40W
重量	7kg
处理面积	20~60平方米



货号	31314000004
名称	便携式空气处理机
型号	1804
尺寸	160mm*160mm*88mm
输入电压	AC110V~240V
功率	1.3W~2.5W
重量	0.96kg
处理面积	10~20平方米



晾片柜 / DRYING CABINET

- 通风设计, 快速晾片
- 环保健康, 晾片过程中处理有机气体
- 陈列有序, 工作更有条理
- 推车款可移动, 合理利用空间

规格参数

货号	313130001
名称	台式晾片柜
型号	PC7010
配置	NCCO1804
容量	200张玻片
尺寸	235mm*340mm*290mm



货号	313130002
名称	台式晾片柜
型号	PC7020
配置	NCCO1804
容量	400张玻片
尺寸	235mm*340mm*448mm

晾片柜 / DRYING CABINET



规格参数

货号	313130003	313130004	313130005	313130006
名称	基础型晾片柜	标准型晾片柜	环保型晾片柜	环保加热型晾片柜
型号	EC700-1	EC700-2	EC700-3	EC700-4
配置	两个柜+底架	基础型+80张晾片板	标准型+NCCO1804	环保型+加热功能
容量	1600张玻片			
尺寸	机柜:458mm*544mm*400mm、底架:600mm*544mm*400mm			

专利产品 仿冒必究 外观设计专利: 202030137484.0

组织切片雾化机 / TISSUE SECTION ATOMIZER

- 配合石蜡切片机使用
- 与碎裂、卷片、静电说再见
- 超声波雾化技术, 雾量和风量可调大小
- 出雾管随意调整出雾角度机身
- 缺水保护, LED水位状态提示
- 小巧、轻便, 不占多余空间



专利产品 仿冒必究 发明专利: 202110060682.5、实用新型专利: 202120118921.3、外观设计专利: 202130309023.1

货号	名称	型号
313070003	组织切片雾化机	NE410

规格参数

尺寸	265.5mm*138.5mm*162.6mm
重量	1.5kg
雾化量	350ml/h
输入电压	DC24V
额定功率	0~28W

冷台 / COLD PLATE



- 专为病理石蜡切片流程研制
- 压缩机选用雪种(R134A), 节能环保
- 取代传统制冰程序, 便捷省时
- 微电脑精准控温, 冷冻速度快
- 独特漏水槽设计, 时刻保持台面清洁

专利产品 仿冒必究 实用新型专利: 201921107861.4、实用新型专利: 201420442375.9、外观设计专利: 201430316960.X

货号	名称	型号
313070001	冷台	CP380

规格参数

尺寸	535mm*330mm*358mm
重量	20kg
冷台面积	270mm*250mm
输入电压	220V.50Hz; 110V.60Hz
额定功率	170W
工作温度范围	-2°C~-15°C
结霜时间	≥5分钟
台面可放蜡块	48个

修蜡仪 / WAX TRIMMER

- 低重心设计, 放置更稳固
- 抽屉式废蜡收集盒, 不占空间更省心
- 人性化握持式手柄设计, 随拿随放
- 宽广修蜡板可同时5-6个蜡块进行修蜡
- 铝合金倾斜凹槽设计, 流蜡顺畅



专利产品 仿冒必究 实用新型专利: 201921107866.7

货号	名称	型号
313070002	修蜡仪	TR302

规格参数

尺寸	285mm*160mm*120mm
重量	1.95kg
输入电压	AC230V~50Hz、0.3A
额定功率	50W
表面温度	78°C(±2°C)
预热时间	5~8分钟
废蜡收集盒容量	300毫升
工作环境温度	5°C~40°C

漂烤片仪 / FLOATATION/ DRYING WORKSTATION

- 防水绝缘外壳
- 人体工程学设计, 漂片烤片集于一体
- 40°倾斜LED数显按键面板, 用户设定
- 烤片台及分离式水槽黑色对比, 便于观察
- 漂片烤片温度独立控制, 互不干扰



专利产品 仿冒必究 实用新型专利: 201921107867.1

货号	名称	型号
313080001	漂烤片仪	FL220

规格参数

尺寸	415mm*310mm*120mm
水槽面积	220mm*145mm
烤片台面积	248mm*107mm
重量	5.45kg
输入电压	AC220V~50Hz 0.3A
额定功率	260W (漂片-200W、烤片-60W)
烤片温度	室温~99°C
漂片温度	室温~99°C
工作环境温度	0°C~40°C

烤片仪 / SLIDE DRYING HOTPLATE

- 宽敞烤片台面, 最多可容纳48张载玻片
- 内置微电脑精准控制加热系统
- LED数显, 温度0~99°C可调
- 关机自动保存参数设置
- 通过欧盟CE安全认证



专利产品 仿冒必究 实用新型专利: 201921107868.6

货号	名称	型号
313080002	烤片仪	DR230

规格参数

尺寸	415mm*310mm*120mm
烤片台面积	295mm*270mm
重量	6.2kg
输入电压	AC220V~50Hz 0.3A
额定功率	300W
烤片温度	室温~99°C
温度显示范围	0°C~99.9°C
工作环境温度	0°C~40°C
达到设定温度时间	≤10分钟

熔蜡仪 / WAX DISPENSER

- 6升大容量铝合金熔蜡缸
- 一次可熔化4.5公斤固体石蜡
- 出蜡头单独加热, 出蜡流畅, 不堵蜡
- 出蜡龙头内置过滤网过滤杂质
- 微电脑精准控温, 持续加热



专利产品 仿冒必究 实用新型专利: 201921107862.9

货号	名称	型号
313060001	熔蜡仪	WD360

规格参数

尺寸	248mm*289mm*460mm
重量	9kg
输入电压	AC220~50Hz
容量	6L
可熔固体蜡重量	4.5kg
温度设定	0~99°C
工作环境温度	0°C~40°C
熔蜡时间	<10分钟

病理档案储存柜 / PATHOLOGY SPECIMEN FILING SYSTEM

密集型病理标本档案柜 / INTENSIVE PATHOLOGICAL SPECIMEN FILING CABINET



玻片柜

由4节组合为一组
9抽/节,共36抽
每抽4格



晾片柜

由4节组合为一组
5抽/节,共20抽
每抽5格



蜡块柜

由4节组合为一组
5抽/节,共20抽
每抽14格,隔板可调节



规格参数

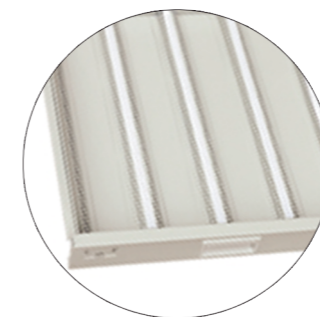
货号	313130007	313130008	313130009
名称	玻片柜	晾片柜	蜡块柜
型号	DC700	HC700	BC700
尺寸	515mm*480mm*1440mm	515mm*480mm*1440mm	515mm*480mm*1440mm
容量	55000-65000片	14400-16000片	15000-16500块
负载重量	1000公斤	1000公斤	800公斤

专利产品 仿冒必究 实用新型专利: 202021433260.5

- 抽屉采用三节钢珠式静音滑轨
- 柜体表面防锈处理,外观大气
- 金属开模专用插槽
- 一体化冲压成型
- 集中管理,使用灵活度高

规格参数

蜡块柜	
密集架尺寸	900mm*500mm*2005mm
内置蜡块柜尺寸	403mm*478mm*1600mm
拉手	塑料暗拉手
存放蜡块数量	28800块/组



晾片柜

密集架尺寸	900mm*500mm*2005mm
内置玻片柜尺寸	403mm*478mm*1600mm
拉手	ABS镀铬,抽屉内有分隔条
存放玻片数量	129600张/组

取材台 / GROSSING STATION



- 整体采用304不锈钢1.2mm板材
- 低噪音强力排风,可外接管道
- 台面采用316不锈钢1.5mm板材
- 磁性吸附工具架,方便取用金属器材
- 风管采用PP材料,抗腐蚀、老化
- 人机工程学设计,定制化功能

规格参数

货号	313020001	313020002
名称	取材台	取材台
型号	PW900	PW901
尺寸	1800mm*850mm*2200mm	1500mm*850mm*2200mm

注 1. 具体以实物为主; 2. 可根据用户要求定制尺寸及功能。

标本冷藏柜 / CRYO-CABINET



- 单压缩机制冷,有效抑制甲醛挥发
- 采用高效率蒸发器,节能省电
- 采用真空加热玻璃门,高透防凝露
- 双开门,可移动标本存放盘

规格参数

货号	313000001
名称	标本冷藏柜
型号	SF736
尺寸	1200mm*650mm*1910mm
输入电压	AC220V-50Hz
额定功率	240W
温度范围	0°C~12°C(可调)
容量	1200L

轮转式切片机(半自动石蜡切片机) / ROTARY MICROTOME

- 7寸智能触控屏, 后台设置一目了然
- 刀架锁定牢固、角度调节精准
- 精准进样系统, 保证切片质量
- 自动对刀及起始复位功能
- 旋转飞轮双锁定系统
- 超大废屑托盘, 清理便捷



【第一类医疗器械备案凭证】国械备20191426号

产地: 西班牙

货号	名称	型号
324010001	轮转式切片机	M240

规格参数

尺寸	445mm*530mm*295mm
重量	27kg
最大样本尺寸	60mm*50mm*40mm
样本回缩	5-250μm可选, 初始40μm
样本垂直运动行程	72mm
样本水平运动行程	28mm
样本头方向调节	X/Y: 10°; Z: 360°
切片厚度	0.5μm~100μm; 步进量0.5μm~10μm
修片厚度	1μm~600μm; 步进量1μm~50μm

轮转式切片机(全自动石蜡切片机) / ROTARY MICROTOME

- 独立控制面板, 全彩7寸触摸屏
- 刀架系统, 配有护指板
- 精准进样系统, 保证切片质量
- 侧向按钮, 用于速度/启停功能
- 快速释放试样夹具
- 自动对刀及起始复位功能
- 宽敞的废屑托盘, 清理便捷



产地: 西班牙

名称	型号
轮转式切片机	M250

规格参数

尺寸	465mm*540mm*298mm
重量	39kg
最大样本尺寸	50mm*60mm*40mm
样本回缩	5-250μm可选, 初始40μm
样本垂直运动行程	72±1mm
样本水平运动行程	28±1mm
样本头方向调节	X/Y: ±8°; Z: 360°
切片厚度	0.5μm~100μm; 步进量0.5μm~10μm
修片厚度	1μm~600μm; 步进量1μm~50μm

组织包埋机 / TISSUE EMBEDDING CENTER

- 可调石蜡分液器开关
- 独立工作冷台, 温度-12~0°C可调
- 配套废蜡收集盒, 实现一体多功能操作
- 预热定时, 开、关机定时
- 2个大容量包埋盒及包埋模储存室
- 大容量蜡缸可容纳5L石蜡



【第一类医疗器械备案凭证】国械备20180257号

产地: 西班牙

货号	名称	型号
324010005	包埋机	EC500

规格参数

主控制台		冷台	
控制台尺寸	345mm*641mm*405mm	控制台尺寸	335mm*623mm*395mm
加热区面积	340mm*253mm	冷台尺寸	375mm*307mm
重量	20.5kg	重量	24.5kg
蜡缸容量	5L	温度范围	-12~0°C
冷却点温度	5°C	热台	
温度设置	40~70°C; 电热镊: 60~75°C	控制台尺寸	340mm*623mm*395mm
		包埋盒储存室	269mm*175mm*55mm
		重量	16kg
		温度范围	40~70°C

组织脱水机 / TISSUE PROCESSOR

- 充分旋转搅拌, 提升脱水效果
- 定时设置旋转时长
- 最大可脱水240个组织盒
- 微处理器模块可设10个处理程序
- 断电保护, 配有备用电源
- 活性炭通风设备有效控制试剂挥发



【第一类医疗器械备案凭证】国械备20170705号

产地: 西班牙

货号	名称	型号
324010011	组织脱水机	STP120-1
324010012	组织脱水机	STP120-2
324010013	组织脱水机	STP120-3

规格参数

额定电压	100~240VAC/50~60Hz	蜡缸可调温度范围	40~70°C
尺寸	852mm*500mm/670mm*700mm	包埋模篮子数量	1个(可选2个)
重量	70kg	篮子容量	120个包埋模(可选240个)
试剂缸数量	10(如蜡缸已使用则有9个)	程序设置数量	10个(可设置)
试剂缸容量	1.8L	旋转协调	可设置
蜡缸数量	2个(可选3个)	摇晃	可设置
蜡缸容量	1.8L	离心时间	可设置

包埋盒 / EMBEDDING CASSETTES

优质级包埋盒

货号	颜色
31201010017	白色 □
31201020017	蓝色 ■
31201030017	粉红色 ■
31201040017	紫色 ■
31201060017	黄色 ■
31201070017	绿色 ■

包装:250个/盒;8盒/箱



条形对称孔,盒盖连体,盖子可折断,书写面可适用于铅笔手写、热敏打印。

货号	颜色
31201010008	白色 □
31201020008	蓝色 ■
31201030008	粉红色 ■
31201040008	紫色 ■
31201060008	黄色 ■
31201070008	绿色 ■

包装:4*500底+2*1000盖/箱



条形对称孔,拆装式盖子,书写面可适用于铅笔手写、热敏打印。

货号	颜色
31201010011	白色 □
31201020011	蓝色 ■
31201030011	粉红色 ■
31201040011	紫色 ■
31201060011	黄色 ■
31201070011	绿色 ■

包装:250个/盒;8盒/箱



方格孔组织包埋盒,盖子可折断,书写面可适用于铅笔手写、热敏打印。

货号	颜色
31201010012	白色 □
31201020012	蓝色 ■
31201030012	粉红色 ■
31201040012	紫色 ■
31201060012	黄色 ■
31201070012	绿色 ■

包装:250个/盒;8盒/箱



细方格孔组织包埋盒,拆装式盖子。书写面可适用于铅笔手写、热敏打印。

货号	颜色
31201010022	白色 □
31201020020	蓝色 ■
31201030020	粉红色 ■
31201040020	紫色 ■
31201060020	黄色 ■
31201070020	绿色 ■

包装:4*500底+2*1000盖/箱



条形对称孔,后开盖子,可垂直立盖,书写面可适用于铅笔手写、热敏打印。

货号	颜色
31201010009	白色 □
31201020009	蓝色 ■
31201030009	粉红色 ■
31201040009	紫色 ■
31201060009	黄色 ■
31201070009	绿色 ■

包装:4*500底+2*1000盖/箱



条形对称孔,后开盖,书写面可适用于铅笔手写、热敏打印。

包埋盒 / EMBEDDING CASSETTES

优质级包埋盒

货号	颜色
31201010007	白色 □
31201020007	蓝色 ■
31201030007	粉红色 ■
31201040007	紫色 ■
31201060007	黄色 ■
31201070007	绿色 ■

包装:500个/盒;8盒/箱



标准型圆孔,无盖,书写面可适用于铅笔手写、热敏打印。

激光包埋盒

货号	颜色
31291010002	白色 □
31291020002	蓝色 ■
31291030002	粉红色 ■
31291040002	紫色 ■
31291060002	黄色 ■
31291070002	绿色 ■

包装:4*500底+2*1000盖/箱



激光包埋盒,后开盖子,书写面适用于激光打印。

货号	颜色
31291010001	白色 □
31291020001	蓝色 ■
31291030001	粉红色 ■
31291040001	紫色 ■
31291060001	黄色 ■
31291070001	绿色 ■

包装:4*500底+2*1000盖/箱



激光包埋盒,拆装式盖子,书写面适用于激光打印。

专业级包埋盒



货号	货号	颜色
31201010001	31201010002	白色 □
31201020001	31201020002	蓝色 ■
31201030001	31201030002	粉红色 ■
31201040001	31201040002	紫色 ■
31201060001	31201060002	黄色 ■
31201070001	31201070002	绿色 ■
无盖包装:4000个/箱	带盖包装:2000个/箱	

独特的滑道设计,拆装方便快捷,手写及机打编号皆可,字体清晰不褪色,对称孔设计,利于试剂交换,优质赛钢塑料,耐酸、耐碱、耐腐蚀

包埋盒 / EMBEDDING CASSETTES

专业级包埋盒

货号	颜色
31201010014	白色 □
31201020014	蓝色 ■
31201030014	粉红色 ■
31201040014	紫色 ■
31201060014	黄色 ■
31201070014	绿色 ■

包装:4*500底+2*1000盖/箱



条形对称孔,滑道开盖,底部加强结构,书写面可适用于铅笔手写、热敏打印。

货号	颜色
31201010015	白色 □
31201020015	蓝色 ■
31201030015	粉红色 ■
31201040015	紫色 ■
31201060015	黄色 ■
31201070015	绿色 ■

包装:250个/盒;8盒/箱



胃镜组织包埋盒,适用于胃镜/细小组织,书写面可适用于铅笔手写、热敏打印。

管槽装包埋盒



货号	货号	颜色
31201010003	31201010004	白色 □
31201020003	31201020004	蓝色 ■
31201030003	31201030004	粉红色 ■
31201040003	31201040004	紫色 ■
31201060003	31201060004	黄色 ■
31201070003	31201070004	绿色 ■
无盖包装:4500个/箱		带盖包装:3000个/箱

配合打号机使用,提高工作效率;管槽材质优越,抗压抗变形,输送顺畅。

专利产品 仿冒必究

实用新型专利: 202021433466.8、实用新型专利: 202120121825.4、实用新型专利: 202021433467.2

实用新型专利: 202121115896.X、实用新型专利: 202221351425.3

不锈钢包埋模 / STAINLESS STEEL EMBEDDING MOULDS



- 优质不锈钢材质,经久耐用
- 标本槽加深设计
- 底部平整贴合冷冻台,加快冷冻速度
- 四种不同规格,适合各类型标本

规格参数

货号	31201000002	
规格	37mm*24mm*6mm	
包装	100个/盒	

货号	31201000003	
规格	30mm*24mm*6mm	
包装	100个/盒	

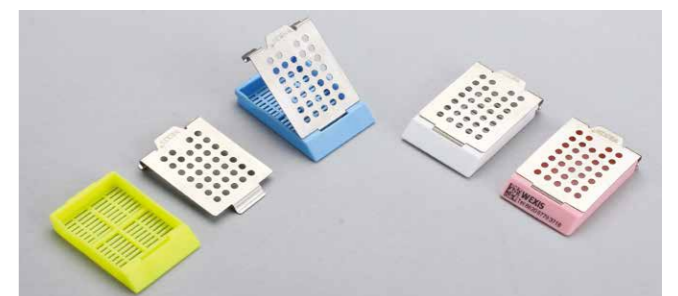
货号	31201000004	
规格	24mm*24mm*6mm	
包装	100个/盒	

货号	31201000005	
规格	10mm*10mm*5mm	
包装	100个/盒	

不锈钢包埋盒盖 / STAINLESS LIDS

- 优质不锈钢材质,可循环使用
- 可代替塑料包埋盒盖,拆装方便紧凑

货号	31201000001
包装	100个/盒



晾片板 / DRYING PLATE

- 环保优质ABS材料, 坚固耐用抗腐蚀
- 底部可贴识别标签
- 通风顺畅, 更利于玻片干燥
- 多种颜色, 满足不同实验操作的需要



分格型晾片板

尺寸: 308mm*194mm*11mm; 包装: 20片装, 60片/箱



货号	颜色
31205010001	白色 □
31205020001	蓝色 □
31205040001	紫色 □
31205050001	橙色 □
31205060001	黄色 □
31205070001	绿色 □
31205080001	红色 □
31205000001	随机颜色(混装)

平板型晾片板

尺寸: 308mm*194mm*11mm; 包装: 20片装, 60片/箱



货号	颜色
31205010002	白色 □
31205020002	蓝色 □
31205040002	紫色 □
31205050002	橙色 □
31205060002	黄色 □
31205070002	绿色 □
31205080002	红色 □
31205000002	随机颜色(混装)

专利产品 仿冒必究

实用新型专利: 201920346659.0、外观设计专利: 201930292920.9、外观设计专利: 202030137502.5

病理级石蜡 / PATHOLOGY GRADE PARAFFIN WAX



- 纯度高, 无气味
- 更适用于分子病理和免疫组化
- 韧性好, 能得到超薄平整无褶皱连片切片
- 鳞片状, 熔蜡速度快
- 染色时易脱蜡, 着色效果更理想
- 含油量最高0.5%

规格参数

【第一类医疗器械备案凭证】粤穗械备20220700

货号	312020001	312020002
熔点	54~56°C	57~60°C
颜色	白色	白色
包装	1公斤/袋; 8袋/箱	1公斤/袋; 8袋/箱

Sasol病理级石蜡 / PATOLOGY GRADE PARAFFIN WAX



Manufacturer: Sasol Wax GmbH

德国沙索石蜡有限公司, 隶属于德国沙索化工集团, 为全球公认的石蜡技术领导者, 广泛运用于食品、化妆品、制药、纺织品、纸张、医疗等领域。七十年的技术积淀, 成就了Sasol石蜡的极高品质、极高安全性和极好的客户口碑。

规格参数

货号	312020003	312020004
熔点	54~56°C	57~60°C
颜色	白色	白色
包装	1公斤/袋; 10袋/箱	1公斤/袋; 10袋/箱

一次性刀片 / DISPOSABLE MICROTOME BLADE



DS35

- 使切片大小与原组织大小一致, 不会变形
- 适用于各种组织及各品牌型号的病理组织切片机, 拥有优越的耐久性及良好切割能力
- 规格: 35°/80*8*0.254mm

SS35

- 能轻易的切割硬组织, 如子宫肌瘤、前列腺瘤、乳腺癌和甲状腺瘤等
- 更锋利的刀锋, 同样亦保持良好的耐久性
- 规格: 35°/80*8*0.254mm

CS35

- 矮剖面, 碳钢材质, 卓越的切片效果
- 适用于冰冻组织切片, 有效防止切片时卷片、褶皱。
- 规格: 35°/80*8*0.254mm

MS35

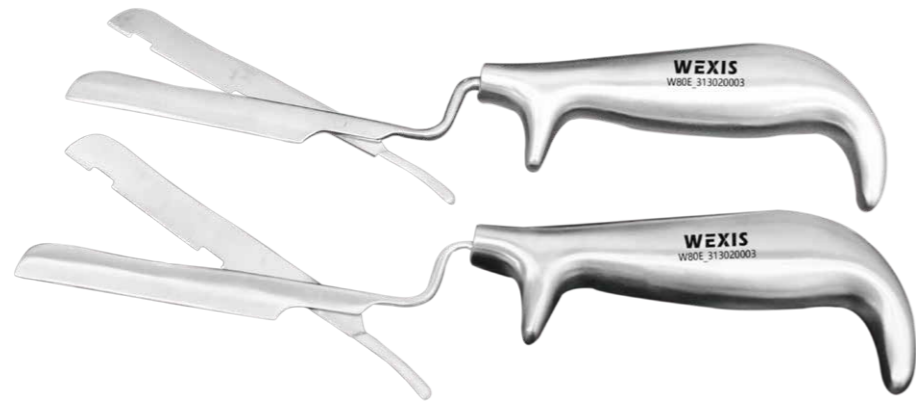
- 适用于各种常规组织切片和硬组织切片, 使用寿命极长;
- 刀刃锋利, 耐用。
- 规格: 35°/80*8*0.254mm

规格参数

【第一类医疗器械备案凭证】粤穗械备20220321

货号	型号	包装
312070001	DS35	50片/盒; 10盒/条
312070002	SS35	50片/盒; 10盒/条
312070003	CS35	20片/盒; 10盒/条
312070004	MS35	50片/盒; 10盒/条

病理取材刀柄 / DISSECTION BLADE HANDLE



- 用于组织标本的取材
- 整体采用不锈钢材质, 经久耐用
- 适用多款刀片, 实现刀片重复利用
- 刀片扣合紧密, 更换刀片安全、便捷

规格参数

【第一类医疗器械备案编号】粤穗械备20220668

货号	型号	适用刀片
313020003	W80E	适用于“艾普迪Epreia”80mm
313020004	W80M	适用于“武藤MUTO”80mm
313020006	W80F	适用于“羽毛Feather”80mm
313020007	W80EM	适用于“艾玛ERMA”80mm

专利产品 仿冒必究 实用新型专利: 202123415375.9、实用新型专利: 202221296770.1

载玻片 / MICROSCOPE SLIDES

规格参数

WEXIS STANDARD标准级载玻片

货号	312030001		货号	312030002	
尺寸	75mm*25mm		尺寸	75mm*25mm	
厚度	1.0mm~1.2mm		厚度	1.0mm~1.2mm	
包装	50片/盒;50盒/箱		包装	50片/盒;50盒/箱	
单头单面磨砂;抛光边;45°角			单头双面磨砂;抛光边;45°角		

WEXIS-EXCEL优质级载玻片

货号	312030006		货号	312030003	
尺寸	75mm*25mm		尺寸	75mm*25mm	
厚度	1.0mm~1.2mm		厚度	1.0mm~1.2mm	
包装	50片/盒;40盒/箱		包装	50片/盒;40盒/箱	
单头单面磨砂;抛光边;45°角			单头双面磨砂;抛光边;45°角		

WEXIS-PRO专业级载玻片

	货号	312030004
	尺寸	75mm*25mm
	厚度	1.0mm~1.2mm
	包装	50片/盒;40盒/箱
	单头单面白色涂装;抛光边;45°角	

WEXIS-PRO ADHESION粘附载玻片

	货号	312030005
	尺寸	75mm*25mm
	厚度	1.0mm~1.2mm
	包装	50片/盒;40盒/箱
	单头单面涂装;抛光边;45°角;带两个”+“符号	

盖玻片 / COVER GLASS



WEXIS-Standard系列盖玻片
优质超白玻璃材质, 高透光率;
厚度:0.13mm~0.16mm

规格参数

货号	尺寸	包装
312040001	24mm*24mm	200片/盒;200盒/箱
312040002	24mm*32mm	100片/盒;200盒/箱
312040003	24mm*40mm	100片/盒;200盒/箱
312040004	24mm*50mm	100片/盒;200盒/箱

冷冻包埋剂 / FROZEN TISSUE EMBEDDING CENTER

- 有效支撑组织, 减少褶皱与碎裂
- 可溶于水, 不影响染色效果



【第一类医疗器械备案编号】粤穗械备20220701

规格参数

货号	试剂容量
312000001	50ml/瓶
312000002	100ml/瓶
312000003	120ml/瓶
312000004	200ml/瓶

组织固定液 / TISSUE FIXATIVE

- 多种规格, 即取即用, 无需配置
- 性能稳定, 渗透作用强, 固定均匀
- 独立包装, 杜绝交叉污染
- 适用于免疫组化和分子生物学检验
- 有第一类医疗器械备案凭证



规格参数

【第一类医疗器械备案凭证】粤穗械备20160271号

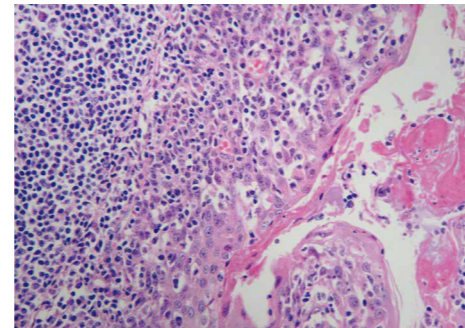
货号	试剂容量	包装
311010001	6ml/瓶	500瓶/箱
311010004	15ml/瓶	500瓶/箱
311010005	20ml/瓶	500瓶/箱
311010006	30ml/瓶	320瓶/箱
311010007	50ml/瓶	200瓶/箱
311010008	100ml/瓶	180瓶/箱
311010009	250ml/瓶	50瓶/箱
311010010	500ml/瓶	20瓶/箱
311010011	1000ml/瓶	10瓶/箱
311010012	2500ml/瓶	8瓶/箱
311010013	5000ml/瓶	4瓶/箱
311010014	10L/桶	1桶/箱
311010015	15L/桶	1桶/箱
311010016	20L/桶	1桶/箱

苏木素-伊红染色液(H-E) / HEMATOXYLIN-EOSIN SOLUTION



苏木素-伊红染色液(H-E)主要用于对组织切片和细胞涂片进行染色。组织细胞通过染色后在显微镜对组织细胞的形态结构进行观察。H-E染色是病理学、组织学、生物学以及细胞学等学科必不可少的染色剂。

苏木素染色液为紫红色,伊红染色液为橘红或枣红色,无沉淀,略带刺激性气味。常温下,组织经HE染色液染色后,在显微镜观察细胞核呈蓝色,胞质、间质及各种纤维类呈不同程度的红色,红蓝对比分明、清晰。

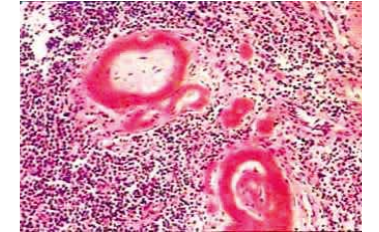
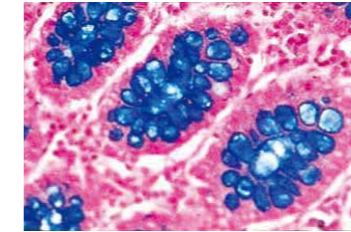


规格参数

【第一类医疗器械备案凭证】粤穗械备20140025号

货号	产品内容	试剂容量	包装
311020001	Lillie-Mayer's苏木素染色液	500ml/瓶	6瓶/箱
311020002	Lillie-Mayer's苏木素染色液	2500ml/瓶	2瓶/箱
311020003	Mayer's苏木素染色液	500ml/瓶	6瓶/箱
311020004	Mayer's苏木素染色液	2500ml/瓶	2瓶/箱
311020005	Harri's苏木素染色液	500ml/瓶	6瓶/箱
311020006	Harri's苏木素染色液	2500ml/瓶	2瓶/箱
311020007	伊红Y(醇溶性)染色液	500ml/瓶	6瓶/箱
311020008	伊红Y(醇溶性)染色液	2500ml/瓶	2瓶/箱
311020009	伊红Y(水溶性)染色液	500ml/瓶	6瓶/箱
311020010	伊红Y(水溶性)染色液	2500ml/瓶	2瓶/箱

特殊染色试剂盒 / SPECIAL STAIN SOLUTION



规格参数

货号	名称	用途	包装	备案号
311020015	Masson三色染色液	用于胶原纤维和肌纤维染色	8ml/瓶*4	粤穗械备20160075号
311020016	Masson三色染色液	用于胶原纤维和肌纤维染色	8ml/瓶*5	粤穗械备20160073号
311020017	网状纤维染色液	用于网状纤维染色	8ml/瓶*5	粤穗械备20160042号
311020018	弹性纤维染色液	用于弹性纤维染色	8ml/瓶*4	粤穗械备20160043号
311020019	Masson三色染色液	用于肌纤维染色	8ml/瓶*5	粤穗械备20160074号
311020020	抗酸染色液	用于抗酸菌染色	8ml/瓶*3	粤穗械备20160076号
311020021	六胺银染色液	用于霉菌染色	8ml/瓶*12	粤穗械备20160048号
311020022	刚果红染色液	用于淀粉样蛋白染色	8ml/瓶*4	粤穗械备20160067号
311020023	铁染色液	用于黑色素染色	8ml/瓶*3+20包	粤穗械备20160147号
311020024	铁染色液	用于含铁血黄素染色	8ml/瓶*3	粤穗械备20160069号
311020025	银染液	用于钙盐染色	8ml/瓶*4	粤穗械备20160146号
311020026	过碘酸雪夫染色液	用于垂体细胞染色	8ml/瓶*5	粤穗械备20160148号
311020027	苏丹黑染色液	用于脂肪染色	8ml/瓶*3	粤穗械备20160070号
311020028	免疫显色试剂	用于乙型肝炎表面抗原染色	8ml/瓶*5	粤穗械备20160066号
311020029	幽门螺旋杆菌染色液	用于胃幽门螺旋杆菌染色	8ml/瓶*1	粤穗械备20160044号
311020030	粘蛋白胭脂红染色液	用于脂褐素染色	8ml/瓶*5	粤穗械备20160144号
311020031	粘蛋白胭脂红染色液	用于肥大细胞染色	8ml/瓶*3	粤穗械备20160145号
311020032	苯胺蓝染色液	用于髓鞘染色	8ml/瓶*4	粤穗械备20160065号
311020033	亮绿-过碘酸雪夫染色液	用于DNA染色	8ml/瓶*4	粤穗械备20160150号
311020034	过碘酸雪夫染色液	用于糖原染色	8ml/瓶*5	粤穗械备20160068号
311020035	阿利辛蓝染色液	用于粘液染色	8ml/瓶*2	粤穗械备20160139号
311020036	阿利辛蓝染色液	用于粘液染色	8ml/瓶*2	粤穗械备20160138号
311020037	阿利辛蓝染色液	用于粘液染色	8ml/瓶*3	粤穗械备20160140号
311020038	琼斯亮绿染色液	用于基底膜染色	8ml/瓶*12	粤穗械备20160149号
311020039	抗酸染色液	用于快速简易抗酸染色	8ml/瓶*6	粤穗械备20160049号
311020040	银染液	用于类癌染色	8ml/瓶*3+20包	粤穗械备20160143号
311020041	阿利辛蓝-过碘酸雪夫氏染色液	用于中性粘液和酸性染色	8ml/瓶*6	粤穗械备20160142号

脱水液&透明液 / HYALINE LIQUID&DEHYDRATED LIQUID



规格参数

货号	名称	产品内容	试剂容量	包装	备案号
311000013	透明液	/	500ml/瓶	20瓶/箱	粤穗械备20190153号
311000014	脱水液	100%乙醇	500ml/瓶	20瓶/箱	粤穗械备20190154号
311000015	脱水液	95%乙醇	500ml/瓶	20瓶/箱	粤穗械备20190154号
311000018	脱水液	85%乙醇	500ml/瓶	20瓶/箱	粤穗械备20190154号
311000019	脱水液	75%乙醇	500ml/瓶	20瓶/箱	粤穗械备20190154号

其他试剂 / OTHER REAGNT



规格参数

货号	名称	产品内容	试剂容量	包装	备案号
311000001	清洗液	1%盐酸乙醇分化液	500ml/瓶	6瓶/箱	粤穗械备20160047号
311000003	返蓝染色液	返蓝液	500ml/瓶	6瓶/箱	粤穗械备20160041号
311000004	组织固定液	Bouin氏固定液	500ml/瓶	6瓶/箱	粤穗械备20160050号
311000005	脱钙液	14%硝酸脱钙液	500ml/瓶	6瓶/箱	粤穗械备20160287号
311000006	脱钙液	14%硝酸脱钙液	2500ml/瓶	2瓶/箱	粤穗械备20160287号
311000007	骨髓脱钙液	4%骨髓脱钙液	500ml/瓶	6瓶/箱	粤穗械备20160286号
311000008	骨髓脱钙液	4%骨髓脱钙液	2500ml/瓶	2瓶/箱	粤穗械备20160286号
311000009	盐酸脱钙液	8%盐酸	500ml/瓶	6瓶/箱	粤穗械备20210801号
311000010	盐酸脱钙液	8%盐酸	2500ml/瓶	2瓶/箱	粤穗械备20210801号
311000011	脱钙固定液	/	500ml/瓶	6瓶/箱	粤穗械备20180999号
311020011	巴氏染色液	苏木素/桔黄G6/EA-65	500ml/瓶	3瓶/箱	粤穗械备20150356号
311020012	巴氏染色液	苏木素/桔黄G6/EA-36	500ml/瓶	3瓶/箱	粤穗械备20150356号
311020013	巴氏染色液	苏木素/桔黄G6/EA-31	500ml/瓶	3瓶/箱	粤穗械备20150356号
311020014	巴氏染色液	苏木素/桔黄G6/EA-50	500ml/瓶	3瓶/箱	粤穗械备20150356号
311010021	组织固定液	冷冻切片固定液	50ml/瓶	200瓶/箱	粤穗械备20220320
311010022	组织固定液	冷冻切片固定液	500ml/瓶	6瓶/箱	粤穗械备20220320